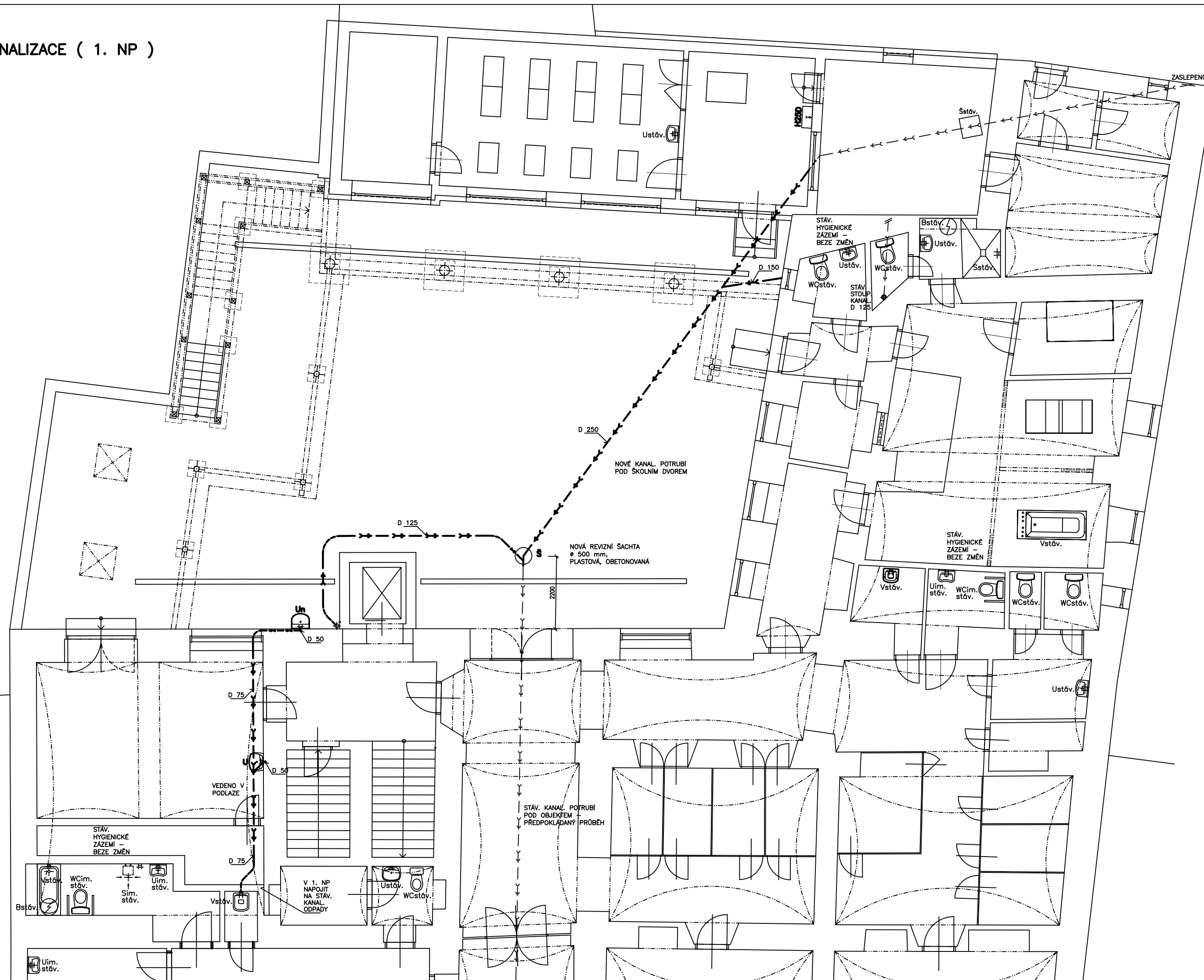


ZTI – KANALIZACE ( 1. NP )



STÁV. KANAL. POTRUBÍ  
POD OBJEKTEM –  
PŘEDPOKLADANÝ PRŮBĚH



LEGENDA: ZAŘIZOVACÍ PŘEDMĚTY

U	- UMYVADLO KERAMICKÉ, Š. 500 mm, SIFON	1 KS
Un	- UMYVADLO NEREZOVÉ, Š. 500 mm, SIFON	1 KS
	( SIFON NUTNO PŘED ZIMOU ODSÁT ! )	

**POZNÁMKY:**



- V 1. NP VE STAVAJÍCIM DVORNÍM OBJEKTU SE NACHÁZÍ STAVAJÍCÍ ROZVOZY KANALIZAČNÍHO ODPADU DO DILNY.
- POD STAVAJÍCÍM DVORNÍM OBJEKTEM PROBÍHÁ STAVAJÍCÍ TRASA KANALIZAČNÍHO POTRUBÍ, JEJÍ PRŮBĚH JE VŠAK NEVĚROJNÝ.
- VE STAVAJÍCÍM OBJEKTU ŠKOLY JE V 1. NP NAVRŽEN ZCELA NOVÝ ROZVOZ KANALIZAČNÍHO ODPADU K NOVÝM UMÝVADLŮM V TERAPEUTICKÉM PROSTORU A NA ŠKOLNÍM DVORE.
- STUPNÍCI A PŘÍPOJNÁČKY POTRUBÍ SPLÁSKOVÉ KANALIZACE OD NOVÉHO ZARÍZENOVACÍ PŘEDMĚTU BUDE NÁPOJENO NA ZELENÝ NOVÝ LEŽATÝ ROZVOZ KANALIZAČNÍHO ODPADU ( NOVÁ TRASA VCELA V PODLAŽE V 1. NP, MÍSTY BUDE ZAPLACOVÁN ZDVIŽ).
- NOVÝ LEŽATÝ ROZVOZ KANALIZAČNÍHO ODPADU BUDE NÁPOJEN V 1. NP NA STAVAJÍCÍ ODPADNÍ POTRUBÍ.

LEGENDA:

 Rozvod kanalizace – polypropylen. tr. D 50x1,8, 110x2,7, 125x3,1 mm  
 Stávající kanalizační potrubí, vedoucí pod objektem – předpokládaný průběh

0,00 = ÚROVEŇ PODLAHY 1. NP

KŮTOVÁNO V MM !

 AC – projekt,      Stavoceentrum,      Dobřická 12, Znojmo, tel. 515 244139 				
Projektant	Vypracoval	Č. osvědčení	Stupeň PD:	Projekt
Ing. A. Čeleda	Ing. R. Jarošová	2568/92	Místo:	Znojmo
<b>MODERNIZACE BUDOV PRO ŽÁKY SE ZRAKOVÝMI POSTÍHÁNÍMI</b>			Formát:	A4
Znojmo, Horní Česká 15, parc. č. 308/1, 308/2			Datum:	XII/2018
Invest: Mateřská, základní a praktická škola Znojmo			Měřítko:	Č. výkresu:
Obav: Z1 – KANCELARIE (1. NP.)			1 : 50	03: